

Zirmil[®] Ce Perlas Cerámicas

ANÁLISIS QUÍMICO TÍPICO

ZrO ₂	82 wt %
CeO ₂	16 wt %
Otros	2 wt %

COLOR _____ Gris oscuro

TAMAÑOS

0.6 - 0.8 mm
0.9 - 1.1 mm
1.1 - 1.4 mm
1.4 - 1.6 mm
1.6 - 1.8 mm
1.8 - 2.0 mm
2.0 - 2.2 mm
2.5 - 2.8 mm

ESTRUCTURA CRISTALINA > 95% Estabilizada por Ceria

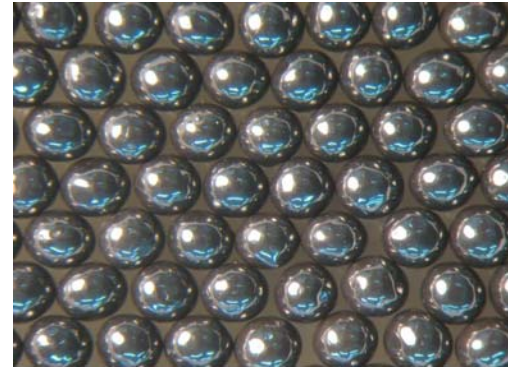
PROPIEDADES FÍSICAS

Peso específico	6.2 g/cm ³
Densidad aparente	3.8 kg/l
Dureza Vickers	1180 HV1

HOJA DE SEGURIDAD _____ ZIRPRO HD.O-O.23

EMBALAJE

Bidones de plástico de 20 kgs



APLICACIONES PRINCIPALES

- Pinturas y Recubrimientos
- Pigmentos y Colorantes
- Minerales
- Cerámicas
- Especialidades

SEPR
ZirPro Department
B.P. 25 - 84131 Le Pontet Cedex
France

Tel.: +33 (0)4 90 39 99 14
Fax: +33 (0)4 90 39 99 98
e-mail: zirpro@saint-gobain.com

<http://www.zirpro.com>